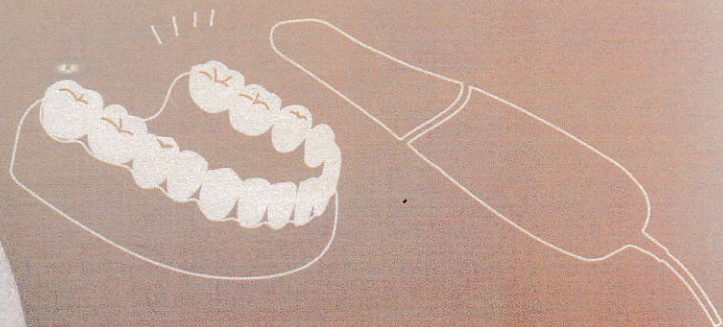
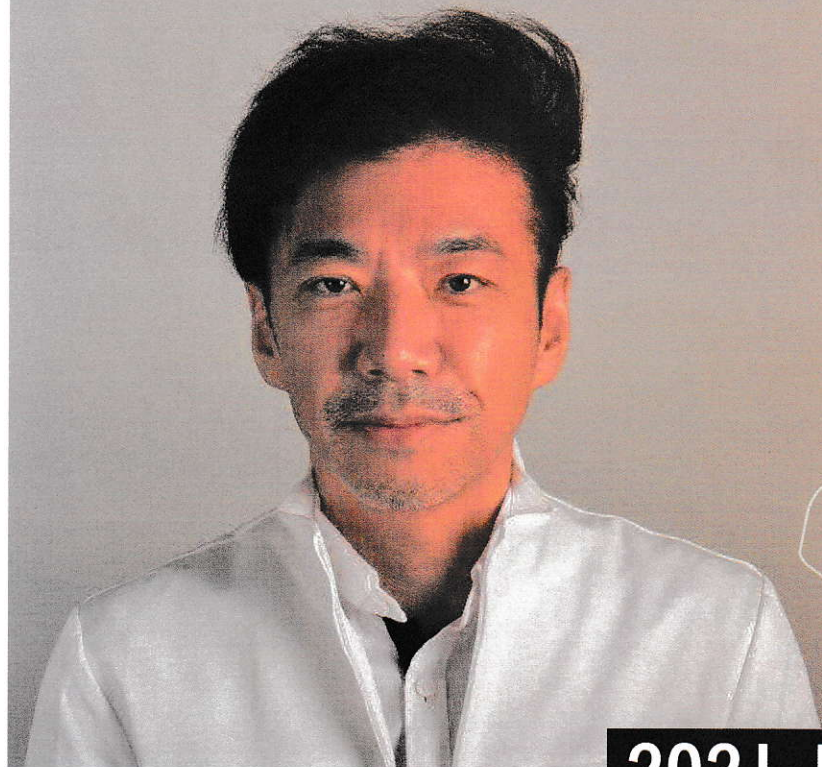


YOSHIDA

動画配信セミナー

# 一般 GP の IOS 活用法



2021.10.06 19:30~20:30

佐久間 利喜 先生

(医) 尽誠会 新栄町歯科医院 理事長  
日本臨床 CAD/CAM 学会 関東甲信越支部役員

定員 300名 受講料 無料

デジタル DX の発展は著しく特に iOS の加速度は我々が想像している以上に進んでいる。ジルコニアやセラミックなどの自費の補綴物だけでなく保険医療機関の中で iOS のワークフローの考え方、運用のメリットをコエックス i500 を使用して日常の臨床に落とし込み、活用している事例を挙げながら iOS の選び方、使い方を皆さんと共有して歯科の未来を想像していきたい。

お申込み ヨシダのホームページよりお申込みください。

PCの方はヨシダで検索▶▶▶  
<https://www.yoshida-dental.co.jp>

ヨシダ

スマホの方はQRから  
アクセス▶▶▶

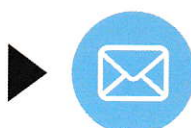


お申込みから受講までの流れ

本セミナーはオンラインセミナー配信サービス「Zoom」を使って行います。



ヨシダホームページより  
お申込み  
※G-PLUSへの会員登録が必要です。



ご登録のアドレスへ  
セミナー閲覧用URLが  
届きます



開催日時になったら  
PCや携帯からセミナー  
閲覧用URLにアクセス

※当セミナーを受講するには、Zoomアプリが必要です。  
(PC: ミーティング用Zoomクライアント、モバイル: ZOOM Cloud Meetings)

※受講の際はスピーカーではなく、ヘッドセットやイヤホンのご使用をお勧めします。  
※通信不具合によりご参加・ご視聴いただけない場合の保証はできかねますので、予めご了承ください。

セミナー内容の  
お問い合わせ

株式会社 **ヨシダ**

画像部(河野)  
TEL.03-3845-2925(平日 10:00-17:30)

受講方法の  
お問い合わせ

[g-plus@yoshida-dental.co.jp](mailto:g-plus@yoshida-dental.co.jp)  
(株)ヨシダ  
デジタルマーケティング部 G-PLUS課